



Nota de prensa publicada por Viticultura y enología profesional.

### El ERP EuroVin incorpora los módulos de eFactura, Gestión de Barricas, Gestor Documental y CRM

Recientemente se han incorporado al ERP vitivinícola EuroVin diferentes módulos y prestaciones para aumentar sus posibilidades y los beneficios que aporta a la gestión de una bodega.

Por una parte se ha añadido un módulo, que se integra con el de ventas, y que permite la confección y envío de **facturas electrónicas** con la correspondiente firma digital avanzada reconocida, adaptándose plenamente a la legislación que regula las obligaciones y deberes del emisor y receptor de facturas electrónicas, para que estas tengan plena validez legal.

El sistema permite la remisión de las facturas por medios electrónicos con una importante reducción en los costes derivados de la impresión y envío por medios tradicionales de las mismas. También permite la coexistencia de clientes que admiten efactura y clientes que no han validado tal sistema de recepción, permitiendo a los usuarios de EuroVin la adaptación paulatina de sus clientes al sistema.

También se ha incorporado un módulo que permite la **gestión y control de las barricas**. Con este módulo instalado, cuando se produce una entrada o salida de vino en barricas, se solicita la introducción de los códigos de barrica a utilizar, permitiendo que se lean, si se utilizan, códigos de barras o cualquier otro medio de identificación de las mismas. En este sentido el módulo permite la impresión de etiquetas identificativas con un formato enteramente parametrizable que incluye un código de barras en formato EAN-128.

El sistema permite la gestión de las andanas teniendo en cuenta, si es el caso, el uso de durmientes. Los partes de elaboración de los procesos de entrada y salida de barricas, imprimen en una segunda hoja la relación de barricas y localizaciones afectadas por andana, y una representación gráfica de las andanas afectadas.

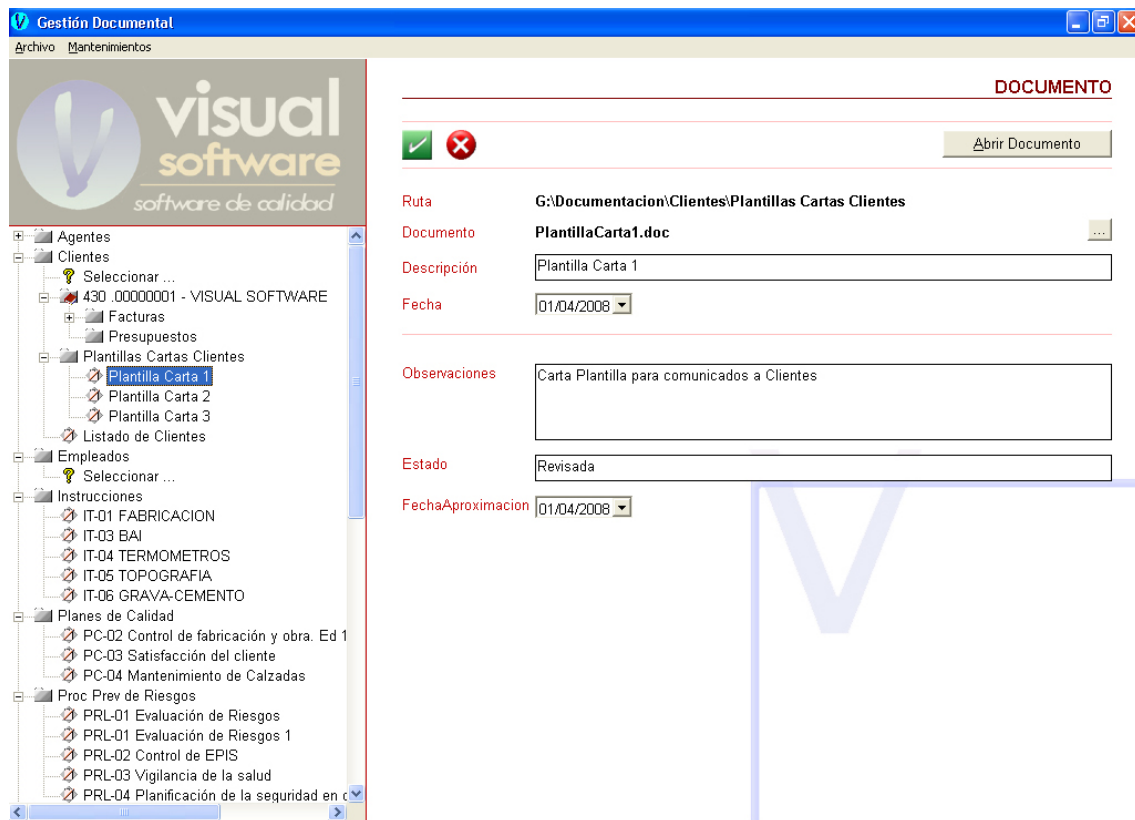


El proceso de entrada en barricas calcula, de las barricas utilizadas, la edad media expresada en años, y el porcentaje por los distintos tipos de roble, y lo memoriza

en el lote del producto final, como valores analíticos, que serán traspasados a todos los vinos obtenidos posteriormente con él.

Evidentemente se pueden obtener toda clase de estadísticas e historiales por bodega, lo que posibilita un exhaustivo y automático control de las mismas.

Se ha desarrollado también un potente **gestor documental** que permite el archivo de todos los documentos asociados a clientes, agentes, proveedores, personal y gerencia, facilitando notablemente el control y documentación del sistema de calidad, según los requerimientos del estándar UNE-EN ISO 9001.



El mismo gestor documental se integra automáticamente con el nuevo módulo **CRM** que posibilita y agiliza notablemente el seguimiento de las relaciones con los clientes, permitiendo adoptar una estrategia de negocio basada en la satisfacción de los clientes.

EuroVin continúa enriqueciéndose constantemente con nuevas prestaciones para permitir a todas las bodegas que lo utilizan obtener el máximo partido y un rápido retorno de la inversión.

Más información :

Visual Software  
+34.934.352.332  
[www.eurovin.es](http://www.eurovin.es)  
[www.visualsoftware.es](http://www.visualsoftware.es)

